

MUSTAKIVI 移転のお知らせ

M U S T A K I V I

K O L M E

皆さまには、日頃より MUSTAKIVI をご愛顧いただき、心よりお礼申し上げます。

現在、当店におきましては新型コロナウイルス感染拡大防止のため、オンラインショップと事務所のみの営業とし、喫茶とギャラリーは休業しております。この度、店舗とギャラリーの運営は、同ビルの3階にて「MUSTAKIVI KOLME (ムスタキビ コルメ)」として移転オープンする運びとなりました。オープンは2020年6月頃を予定しています。

— KOLME の意味は「3」。3年目、3階での新たな魅力の開発と発信 —

新店舗はショップ、ギャラリーとオフィスが併設され、当店のオリジナル商品をはじめとして、アーティストや作り手の方々の企画をご覧頂ける空間となります。今後、自社ブランド商品の開発を深めますと共に、地域の様々な魅力を発信するコンテンツを整備し、オンラインを含めたかたちで県内外からのご来訪に対応できる体制を整えて参りたいと思います。



— 私たちが担う役割と価値観とは —

今だからこそ我々の役割として行うべきことは、私たちが関わる産地や作り手の方々の様々な魅力を発信することや、曇りのないフィルターを研ぎ澄ませ、新しい商品を開発していくことだと考えます。そして、私たちが価値あると信じる商品や作品を、よりお求め頂きやすいかたちでご提供していくこと、また産地や作り手の方々に対しても、より貢献できる活動を深めることだと考えます。

私たちの活動の拠り所となる価値観は、「広くて、つづく、”LOCAL”をつくる」です。

LOCAL とは決してエリアとか規模の問題ではなく、「それぞれの役割が心地よく整理されていて、それぞれに責任が持てる関係であり範囲」だと捉えています。近年都合よく綺麗に使われがちな”言葉”ですが、今だから再認識できる本質的な“問い”が包含されている言葉だとも考えられます。



— ”LOCAL” × 石本藤雄 × みなさま —

石本藤雄氏のさまざまな表現に共通するのは、身近な自然や自然が紡ぐ四季折々の現象にインスピレーションを受けた作品が多いことです。幼い頃に見ていた故郷・砥部の景色や、フィンランドの自然のランドスケープを具体的であれ抽象的であれ表現されています。”時に色鮮やかに、時にシンプルに” 類まれな色彩感覚もさることながら、多くのデザインが長きにわたり人々に愛される定番になっているのは、見る人それぞれの「身近で、自然で、不変に大切なこと」を重ねられる“余白”が残されているからだとも感じられます。そして、そこには「過去、現在、未来」を思い起こさせ、前向きになる力が秘められているとも感じられます。



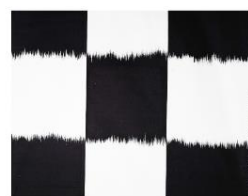
1988 FUP



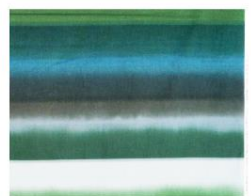
1988 MIO



1988 TUKU



1987 SHI-GAKU



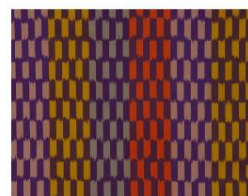
1988 FUKUOKA



1988 SAKU



1987 OKAZAKI



1987 HIRAKAWA



1987 UENO



1987 KAWASUMI



1987 YAMA



1987 MIYAZAKI

— 変化の多き時代だからこそ、変わらないものを思い返し、未来を豊かに想像すること —

これからも石本藤雄のアイデンティティーを起点とした様々な“つくり手”と“つかい手”の方々を結ぶ私たちの一連の活動が、多くの方々の日常に豊かさをもたらすことに繋がればと願い、活動を深めて参ります。我々だけでは力が及びませんが、ひいては、地域の誇り、多様性、団結感、協力関係の拠り所のような価値観に繋がっていけばと思います。私たちのバトンを受け継ぐ未来の人が生まれ、自信や志をもち、つづく活動になればとも願います。

“地域の方々にとって、より私たちの役割を感じて頂ける場所へ”

“遠方の方々にとって、より身近に感じて頂ける場所へ”

“未来へつづき、広がる、“LOCAL”に繋がる活動へ”



今後とも皆さまからのご協力を頂きながら、自分たちの役割を常に考え、学ばせて頂き、行動して参りたいと思います。引き続き宜しくお願いいたします。

株式会社 FLOW ERS

代表取締役 黒川栄作

MUSTAKIVI KOLME

〒790-0004 愛媛県松山市大街道3丁目2-27 3F

TEL 089-993-7497 FAX 089-993-7498

定休日 火・水曜

<https://www.mustakivi.jp>

E-mail info@mustakivi.jp